

inbraakwerende deurgehelen **H24U & HERO**

Belgische norm klasse 3 Europese norm klasse 4

De omlijsting is samengesteld uit stijlen, Br: 75 mm en bovenregel Br: 100 mm, in staalplaat 1,5 en 2 mm (kant paumelles). De omlijsting wordt door middel van boutverbindingen samengesteld en met behulp van aangelaste bevestigingsbeugels in de muuropening vastgemaakt.

Uitvoering **RF30'**: droog opspuiten met Parafoam FR of Promafoam C.

De aanslagholte wordt voorzien van een neopreenprofiel.

Standaard wordt de omlijsting afgewerkt door middel van poederlak, gepolymeriseerd op 180° C, kleur wit (Ral 9010) of grijs (Ral 7037), zijdeglans of textuur.

Profilering slaglatten: type G1 (recht) of G2 (afgeschuind).

Muurdikte : aanpassing per 10 mm, van 100 tot 240 mm.

Deurblad H24U: Volle kern Rf30', stompe uitvoering, versterkt met een hard houten kader en voorzien van **ingebouwde staalplaten**, dikte 1mm.

Het deurblad is afgewerkt met een witte krasvrije HPL.

Standaard is het deurblad voorzien van:

Drie inox paumelles, Ø 20 mm, 3D-regelbaar.

Meerpuntssluiting.

Veiligheidsbeslag (Z-IKON) met cilinderbeveiliging: bol/kruk of kruk/kruk, kleur alu of champagne.

Drie dievennokken.

Deurspion Ø14 mm, ooghoek 200°, nikkel of koper, H:1550 mm.

Deurblad HERO: **Versterkte** volle kern Rf30', stompe uitvoering, versterkt met een hard houten kader en voorzien van **ingebouwde staalplaten**, dikte 1mm.

Het deurblad is afgewerkt met een witte krasvrije HPL.

Standaard is het deurblad voorzien van:

Drie inox paumelles, Ø20 mm, 3D-regelbaar.

Semi-automatische haakslot.

Veiligheidsbeslag (ABUS) met cilinderbeveiliging: L-greep/kruk of kruk/kruk, kleur alu of champagne.

Drie dievennokken.

Deurspion Ø14 mm, ooghoek 200°, nikkel of koper, H:1550 mm.



Standaard afmetingen deurblad:

Hoogte : 2015 mm

Breedte: 730/780/830/880/930 mm

Dikte: 50 mm (RF30), 60 mm (RF60)

Opties:

Deurblad :

Maatwerk.

Afwerking deurblad in HPL naar keuze, fineer, gelakt.

Veiligheidscilinder met eigendomscertificaat en 3 sleutels.

Veiligheidsbeslag brons, koperkleur of inox.

Elektronische toegangscontrole.

Elektrische tegenplaat, deurdranger, tochtstrip, kierversgrendeling.

Kogelwerend.

Brandwerend **RF60'** : - Tegenkant + kant paumelles: opgieten met Zadur specie.

- Slaglat: opspuiten met brandwerend schuim (Promafoam C of Parafoam FR) of opvullen met een gyprocstrook.

Omlijsting :

Maatwerk

Stijlen en bovenregel 50 mm of 75 mm.

Afwerking in Ral-kleur naar keuze.



MECOP is sinds meerdere jaren gespecialiseerd in het maken van inbraakwerende deurgehelen. Deze deuren beschermen iedere woning, kantoorgebouw of appartement tegen ongewenste bezoekers.

Al de inbraakwerende deuren van MECOP zijn getest en voldoen aan de zware eisen die de **Europese norm** (draft prEN 1627/1628/1629/1630) en de **Belgische norm** (Bossec-certificaat) opleggen op het gebied van inbraakwerendheid.

De deurgehelen zijn een combinatie van een metalen deuromlijsting en een gepantserd houten deurblad, voorzien van veiligheidsbeslag en een meerpuntssluiting. Standaard hebben ze een **brandweerstand** van 30 minuten (volgens Benor/Atg). Al onze deurgehelen zijn ook verkrijgbaar met een brandweerstand van 60 minuten.

De inbraakwerende deuren van MECOP onderscheiden zich voornamelijk door hun uitzicht. Het zijn volle kern houten deurbladen. Dit maakt dat het deurgeheel perfect kan passen in een elegant interieur of een modern appartementsgebouw.

De afwerkingsmogelijkheden zijn dan ook oneindig: HPL, fineer, gelakt,...

Ook de productie van speciale afmetingen of integratie van eventuele elektronica (vb. toegangscontrole) is mogelijk.

Inbraakwerende deurgehelen

SECURITY

Europese norm klasse 2

FALCON

Belgische norm klasse 3

FALCON DMA

Belgische norm klasse 3 & akoestisch (38,5db)

H24U

Belgische norm klasse 3

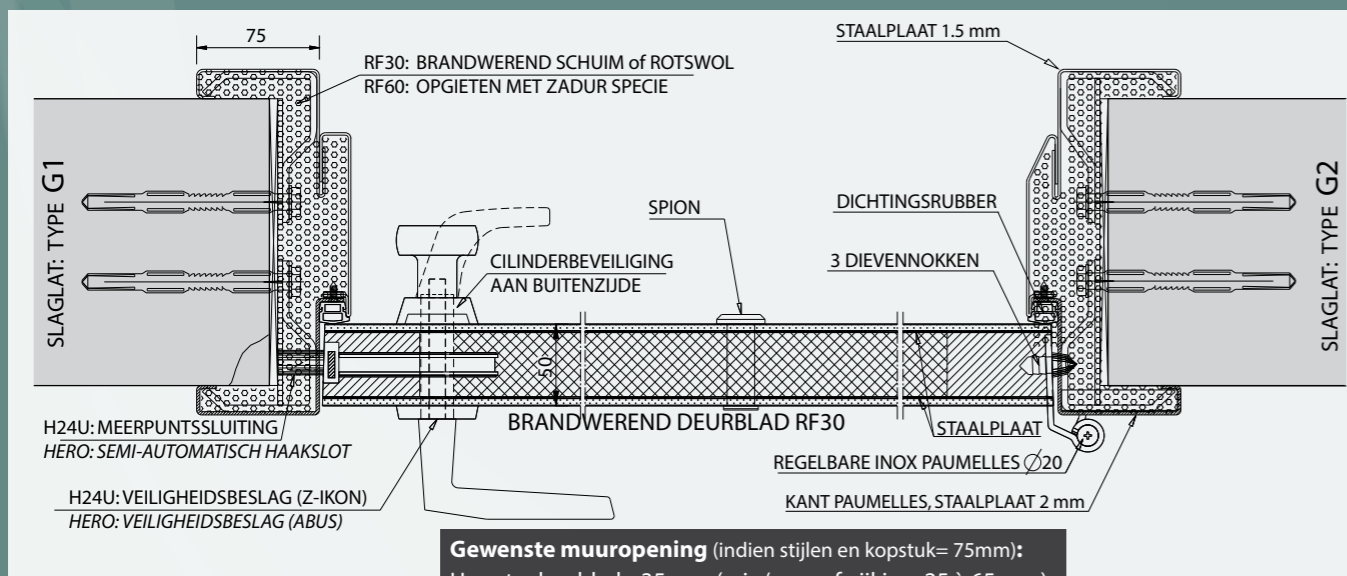
HERO

Europese norm klasse 4



Op onze website kunt u meer technische documentatie opvragen van al onze inbraakwerende deurgehelen en metalen omlijstingen.

www.mecop.be



Gewenste muuropening (indien stijlen en kopstuk= 75mm):

Hoogte deurblad +35 mm (min/max. afwijking: 25 à 65 mm)

Breedte deurblad +90 mm (min/max. afwijking: 70 à 120)

inbraakwerende deurgehelen **SECURITY & FALCON**

Europese norm klasse 2 Belgische norm klasse 3



De omlijsting is samengesteld uit stijlen en bovenregels in staalplaat, 1,5 mm, breedte: 50 mm. De omlijsting wordt door middel van boutverbindingen samengesteld en met behulp van bevestigingsbeugels in de muuropening vastgemaakt.
 Uitvoering **RF30'**: droog opspuiten met Parafoam FR of Promafoam C.
 De aanslagholte wordt voorzien van een neopreenprofiel.
Standaard wordt de omlijsting afgewerkt door middel van poederlak, gepolymeriseerd op 180° C, kleur wit (Ral 9010) of grijs (Ral 7037), zijdeglans of textuur.
 Profilering: type G1 (recht) of G2 (afgeschuinde slaglat).
 Muurdikte : aanpassing per 10 mm, van 100 tot 240 mm.

Standaard is het deurblad voorzien van:
 Vier inox paumelles Ø 16 mm, op kogellagers.
 Meerpuntssluiting.
 Veiligheidsbeslag (ABUS) met cilinderbeveiliging: L-greep/kruk of kruk/kruk, kleur alu of champagne.
 Drie dievennokken.
 Deurspion Ø 14 mm, ooghoek 200°, nikkel of koper, H:1550 mm.

Standaard afmetingen deurblad:
 Hoogte : 2015 mm
 Breedte: 730/780/830/880/930 mm
 Dikte: 50 mm (RF30), 60 mm (RF60)

Deurblad SECURITY: Volle kern RF30', stompe uitvoering, versterkt met een hard houten kader. Het deurblad is afgewerkt met een witte krasvrije HPL.

Deurblad FALCON: Volle kern RF30', stompe uitvoering, versterkt met een hard houten kader. Het deurblad is voorzien van **ingewerkte alu platen** (Brinell hardheid 65 HB) en afgewerkt met een witte krasvrije HPL.

Optie FALCON deurgehelen:

Het deurblad kan uitgerust worden met een **semi-automatisch haakslot**. Het slot vergrendelt automatisch bij het sluiten van de deur en biedt bovendien heel wat mogelijkheden naar motorisatie of elektronische toegangscontrole (succesvol getest volgens de Europese norm **klasse 3**).



Opties:
 Omlijsting :
 Maatwerk.
 Stijlen en bovenregel 75 mm.
 Afwerking in Ral-kleur naar keuze.

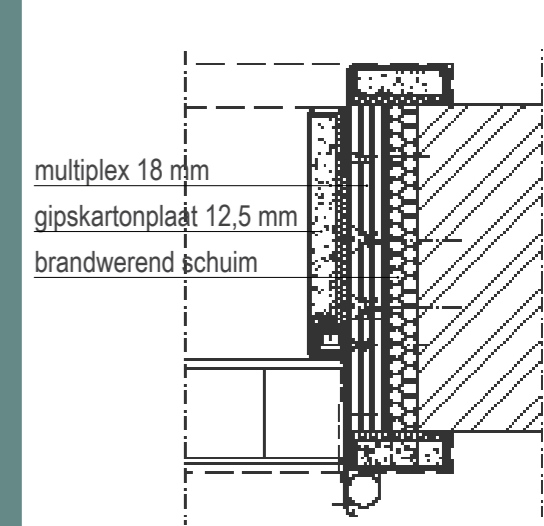
Deurblad :
 Maatwerk.
 Afwerking deurblad: HPL naar keuze, finer, gelakt.
 Veiligheidscilinder met eigendomscertificaat en 3 sleutels.
 Veiligheidsbeslag: brons, koperkleur of inox.
 Elektronische toegangscontrole.
 Elektrische tegenplaat, deurdranger, tochtstrip, kiervergrendeling.
Brandwerend RF60' : - Tegenkant + kant paumelles: opgieten met Zador specie.
 - Slaglat: opspuiten met brandwerend schuim (Promafoam C of Parafoam FR) of opvullen met een strook gyproc.

inbraakwerende & akoestische deurgehelen **FALCON DMA**

Belgische norm klasse 3 + geluidsreductie 38,5 db in labo

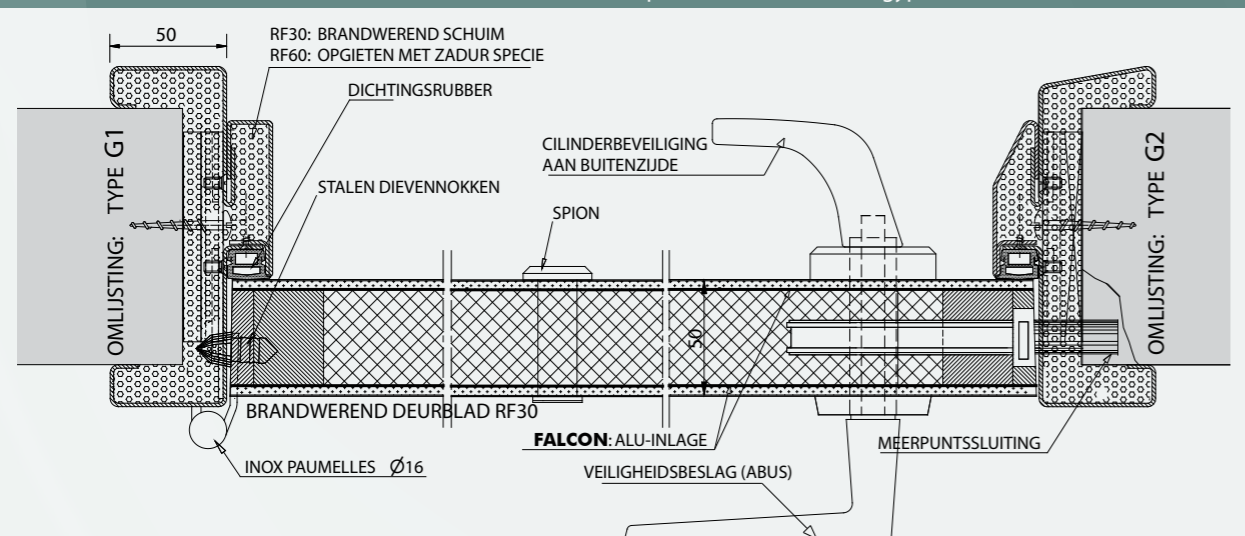


Een FALCON deurgeheel werd ontwikkeld met geluidsreductie. Het werd getest **in labo** met het uitstekende resultaat van **38,5 db**.



Deurbeslag inbraakwerende deurgehelen

	Security	Falcon	Falcon DMA	H24U	Hero
Veiligheidsbeslag ABUS	✓	✓	✓	✓	✓
Veiligheidsbeslag Z-IKON	✓	✓	✓	✓	✓
Meerpuntssluiting	✓	optie	optie	✓	✓
Semi-automatisch haakslot (optie: gemotoriseerd)	✓	✓	✓	✓	✓
3 dievennokken	✓	✓	✓	✓	✓
Deurspion	✓	✓	✓	✓	✓
Paumelles Argenta, inox diam. 16 mm, op kogellager	✓	✓	✓	✓	✓
Paumelles Simonswerk, inox diam. 20 mm, 3D-regelbaar	✓	✓	✓	✓	✓
Brandwerend RF30	✓	✓	✓	✓	✓
Brandwerend RF60 (optioneel)	✓	✓	✓	✓	✓
Akoestisch (38,5 db in labo)	✓	✓	✓	✓	✓
Europese klasse 2	✓	✓	✓	✓	✓
Belgische norm klasse 3	✓	✓	✓	✓	✓
Europese klasse 4	✓	✓	✓	✓	✓
2x 1 mm alu inlage	✓	✓	✓	✓	✓
2x 1 mm staalplaatinlage	✓	✓	✓	✓	✓
Kogelwerend (optioneel)	✓	✓	✓	✓	✓
Valdorpel	✓	✓	✓	✓	✓



Gewenste muuropening:
 Hoogte deurblad +35 mm (min/max. afwijking: 25 à 45 mm)
 Breedte deurblad +70 mm (min/max. afwijking: 50 à 80 mm)

